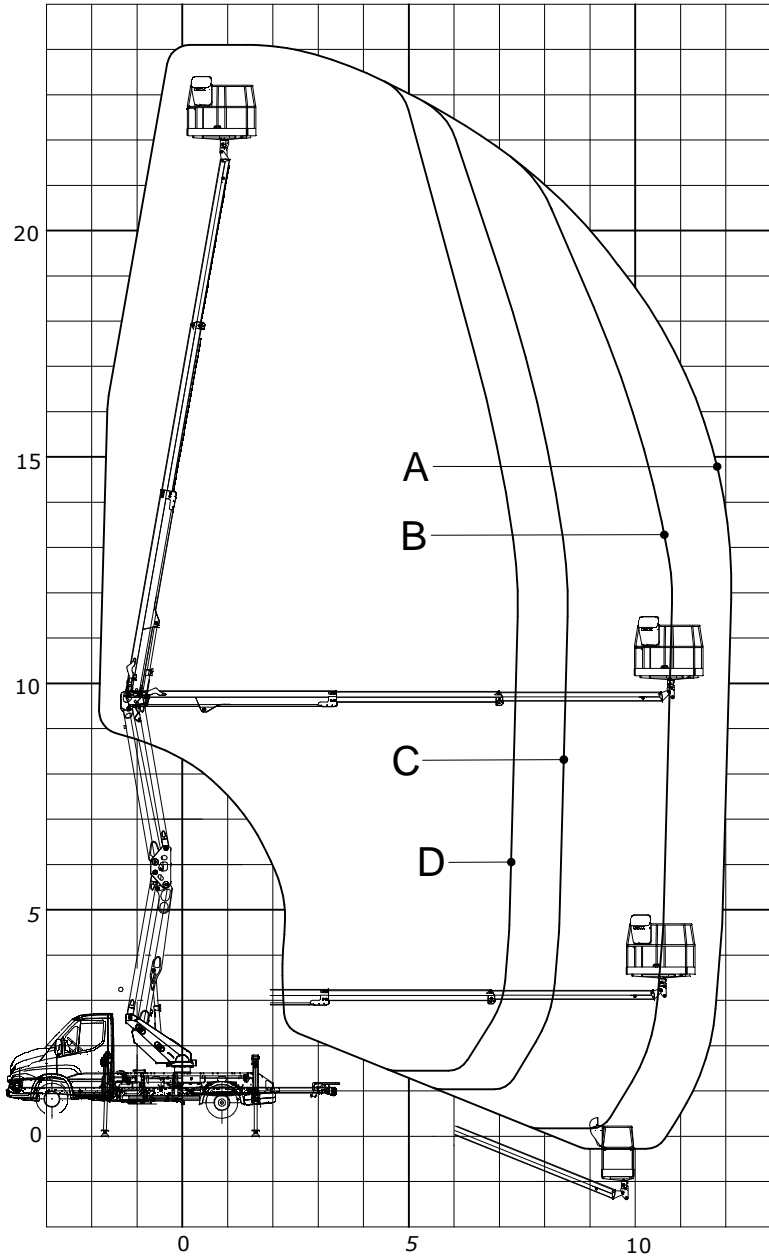


METRI
METERS

AREA DI LAVORO MASSIMA / MAXIMUM WORKING AREA



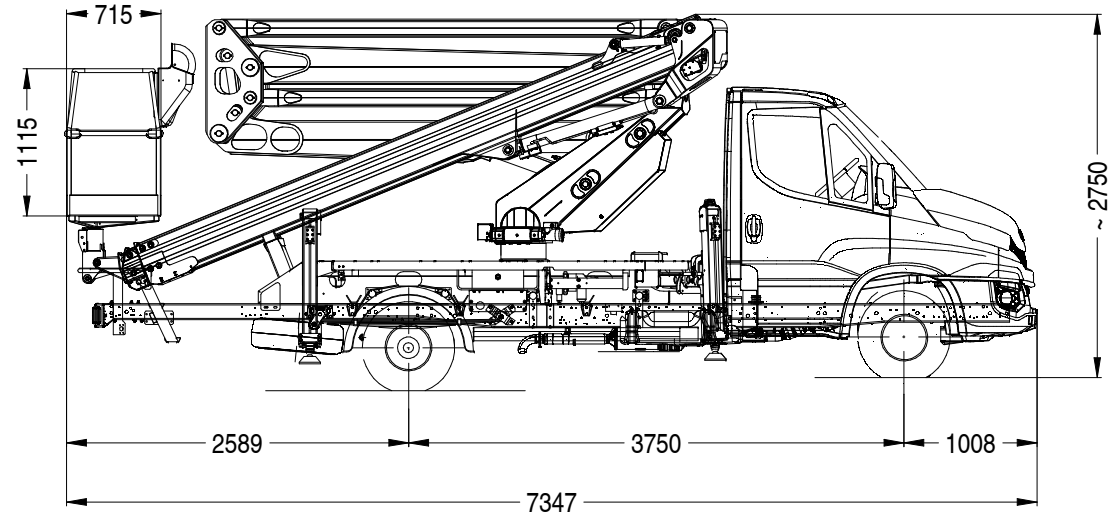
- A= 80kg
- B= 120kg
- C= 200kg
- D= 250kg

IL RAGGIO DI LAVORO POTREBBE ESSERE RIDOTTO IN FUNZIONE DEL VEICOLO
HORIZONTAL OUTREACH MAY BE REDUCED DUE TO VEHICLE STABILITY

CON CESTA IN VETRORESINA (PIU' PESANTE DI ~30 kg RISPETTO CESTA IN ALLUMINIO), IL RAGGIO DI LAVORO SI RIDUCE
WITH FIBERGLASS BUCKET (~30 kg HEAVIER THAN ALUMINUM BUCKET), WORKING OUTREACH IS REDUCED

PNT240 ON IVECO 35S WB = 3750

**DIMENSIONI D'INGOMBRO
OVERALL DIMENSIONS**



PRELIMINARY

**DATI E CARATTERISTICHE TECNICHE SONO INDICATIVI E NON VINCOLANTI, ESSI POTRANNO VARIARE A GIUDIZIO DELLA CASA COSTRUTTRICE SENZA ALCUN OBBLIGO DI PREAVVISO
TECHNICAL DATA AND FEATURES ARE GIVEN AS REFERENCE ONLY AND NOT BINDING. THEY MAY BE CHANGED BY THE MANUFACTURER WITH NO OBLIGATION OF PREVIOUS NOTICE**

ENCOMENDAZIONE: PNT240 ON IVECO 35 WB = 3750											
GRIZZO						INTERSCALE					
TRATTAMENTO TRONCO						TRATTAMENTO SUPERFICIALE					
DATA: 14.11.17			DESIGNATO CHIMINELLO			VERIFICATO			APPROVATO		
CORRETTA		DESTINAZIONE		CORRETTA		PESO		IC		S	
Gruppo azienda: GRIZZO Indirizzo: VIA S. GIUSEPPE, 10 - 20138 - MILANO Telefono: 02 574911 Fax: 02 574912 E-mail: info@grizzo.it						Gruppo azienda: INTERSCALE Indirizzo: VIA S. GIUSEPPE, 10 - 20138 - MILANO Telefono: 02 574911 Fax: 02 574912 E-mail: info@inter-scale.it					
La ditta GRIZZO è iscritta a essere il capo le imprese del comparto dei veicoli ed attrezzature e produzione e servizi alla produzione.						SCALDA NUMERO: 21706108 CODICE: A0					